

MAPA DE AMBIENTES

AMBIENTES	ÁREA
ARQUIVO	3,76
BIBLIOTECA	48,40
CIRCULAÇÃO	264,46
COZINHA	18,76
DEPÓSITO	5,86
DEPÓSITO PANEAS	4,65
DIRETORIA	12,03
DML	2,97
GÁS	0,85
HALL	37,67
INFANTIL 1	54,30
INFANTIL 2	47,79
INFANTIL 3	47,20
PARQUINHO	84,08
REFEITÓRIO	81,43
SALA 1	37,20
SALA 2	48,30
SALA 3	48,00
SALA 4	47,93
SALA 5	47,98
SALA 6	47,98
SALA 7	47,95
SALA 8	47,95
SALA 9	54,30
SALA INFORM.	46,61
SALA PROFª	35,40
SECRETARIA	16,35
WC 1	12,59
WC 2	12,59
WC D.	2,20
WC FUNC.	3,86
WC INF1	12,23
WC INF2	7,87
WC INF3	7,87
WC P.	2,76
WC PCD	5,11
TOTAL	1.307,24 m²

MAPA DE PISOS PÁTIO

AMBIENTES	ÁREA
ÁREA MOLHADA	17,38
AREIA	11,53
CANTEIRO 1	30,84
CANTEIRO 2	32,16
CANTEIRO 3	18,55
CANTEIRO 4	24,98
CANTEIRO 5	11,64
CANTEIRO 6	65,53
CANTEIRO 7	21,19
CANTEIRO 8	22,09
INTERTRAVADO	139,75
PÁTIO COBERTO	40,34
TOTAL	435,98 m²

MAPA DE REVESTIMENTOS

REVESTIMENTO	ÁREA
1 PISO INDUSTRIAL	
2 CERÂMICA ESMALTADA 10X10	
1 TETO	
1 FORRO EM RÉGUAS DE PVC	
2 COBERTA TELHA CERÂMICA E MADEIRA	
1 CERÂMICA ESMALTADA 10X10 ATÉ 1,20M E TINTA LÁTEX ATÉ O TETO	
2 TINTA LÁTEX	
3 CERÂMICA ESMALTADA 30X30	

MAPA DE PORTAS

CÓD	QTDE	MEDIDAS	ABERTURA	MATERIAL	VISTA
PA1	6	0,80x2,10	Abriu Simples	Alumínio	
PA2	12	0,60x1,60	Abriu Simples	Alumínio	
PF1	1	2,00x2,43	Abriu Dupla	Grade Aço	
PF2	1	0,80x2,20	Abriu Simples	Grade Aço	
PF3	1	2,00x2,00	Abriu Dupla	Grade Aço	
PF4	1	0,75x0,90	Abriu Dupla	Grade Aço	
PM1	10	0,80x2,10	Abriu Simples	Madeira	
PM2	2	0,70x2,10	Abriu Simples	Madeira	
PM3	3	0,60x2,10	Abriu Simples	Madeira	

MAPA DE JANELAS

CÓD	QTDE	MEDIDAS	PEITORIL	ABERTURA	MATERIAL	VISTA
J01	10	0,60x0,60	1,75	Basculante	Alumínio; Vidro	
J02	16	2,00x1,10	1,00	Correr 4 Folhas	Alumínio; Vidro	
J03	2	1,80x0,60	1,75	Basculante	Alumínio; Vidro	
J04	1	2,00x1,15	0,95	Gilhotina	Alumínio; Vidro	
J05	1	1,20x1,00	0,90	Fixa	Alumínio; Vidro	

APROVO: **CLÁUDIA VILLAS**

EMISSÃO: **13/05/2024**

ASSUNTO: **PROJETO ARQUITETÔNICO**

RESPONSÁVEL: **CLÁUDIA VILLAS**

REVISÃO: **01**

GOVERNO MUNICIPAL DE BANABUIÚ
CRESCENDO E DESENVOLVENDO

PROJETO: **REFORMA ESCOLA MUNICIPAL ABEL FERREIRA LIMA**

CONTRATANTE: **PREFEITURA MUNICIPAL DE BANABUIÚ - CE**

ENDEREÇO: **CE-368**

DATA: **13/05/2024**

CONTEÚDO: **PLANTA DO TÉRREO**

ARQUIVO: **PLN**

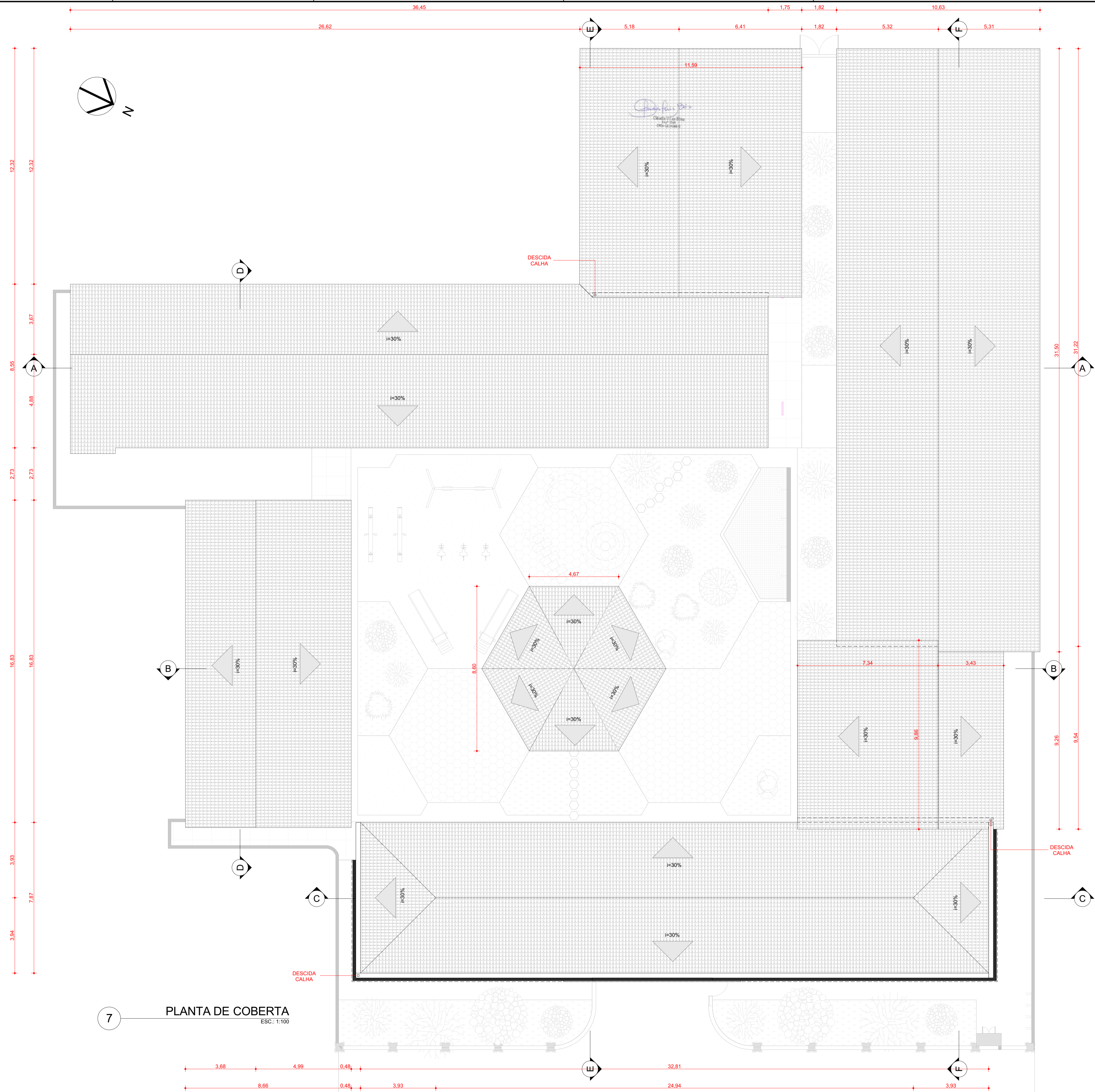
DIMENSÃO DA FOLHA: **A1**

ESCALA: **1:100**

RESPONSÁVEL: **CLÁUDIA VILLAS**

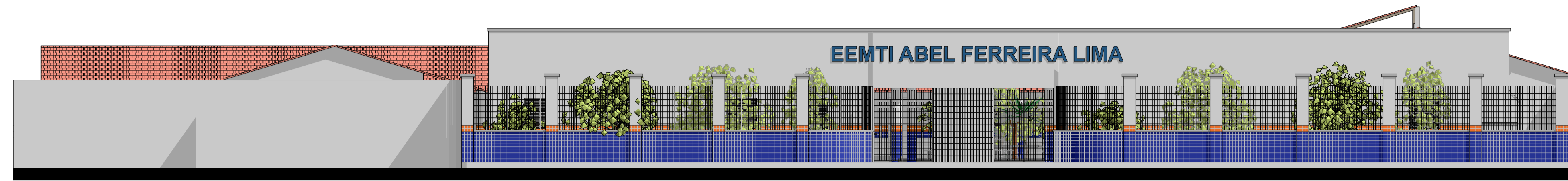
DESENHO: **FELIPE DE MELO SOUSA**

FOLHA: **1/4**

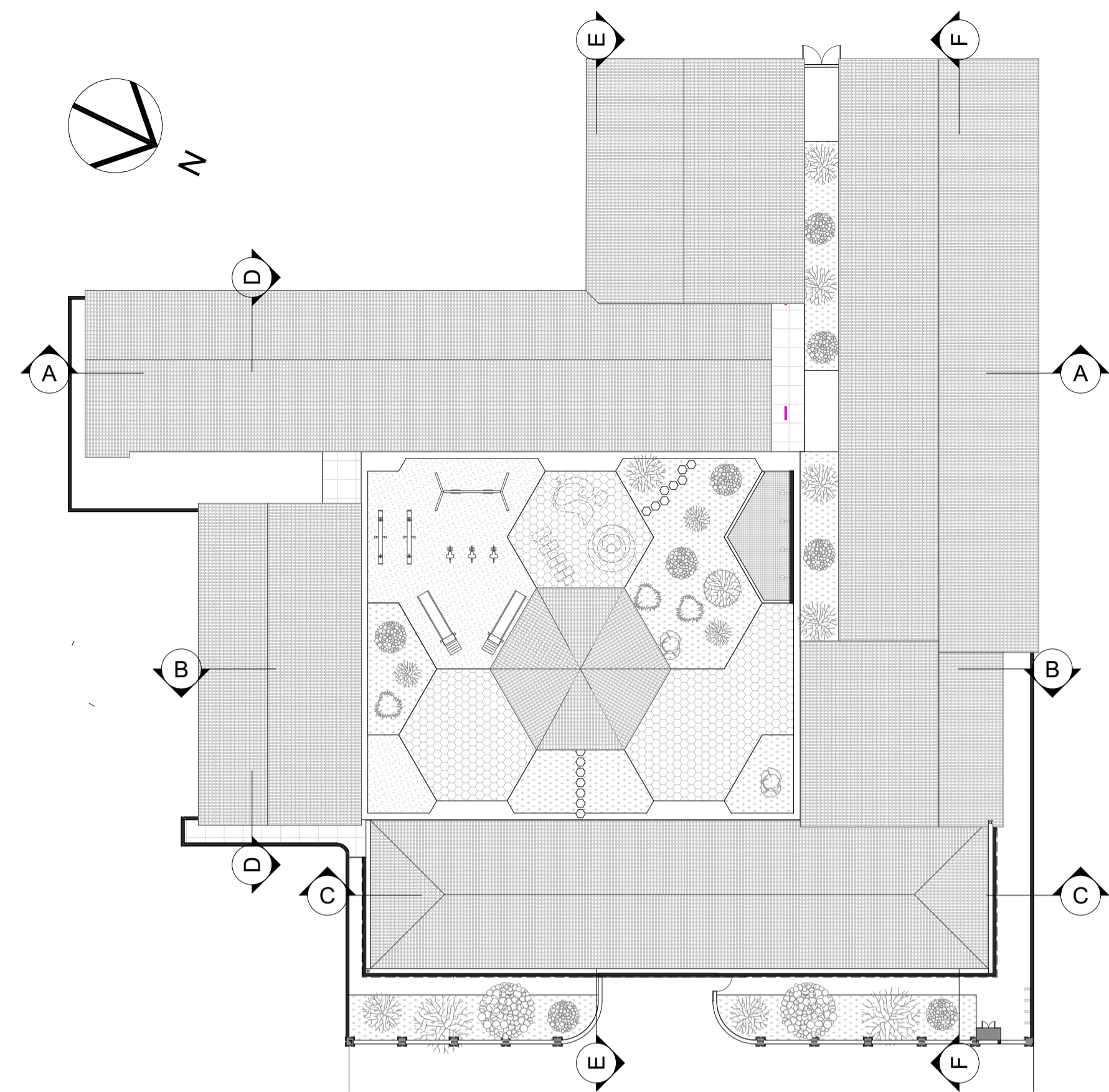
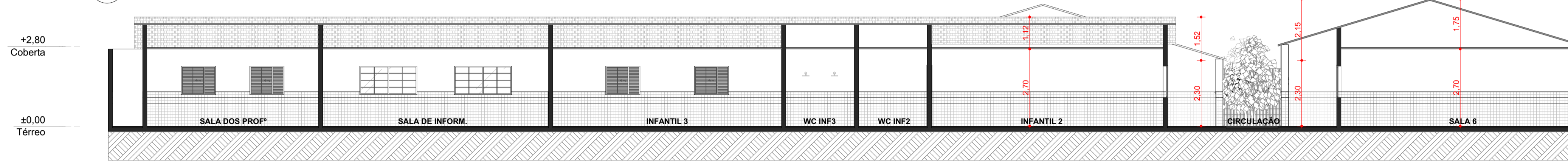


7 PLANTA DE COBERTA
ESC. 1:100

APROVO: CLÁUDIA VILLAS  <small>Cláudia Villas Proj. Arq. CR-12.304-2</small>		PAGO:	
EMISSÃO: 13/05/2024 ASSUNTO: PROJETO ARQUITETÔNICO		RESPONSÁVEL: CLÁUDIA VILLAS REVISÃO: 01	
 GOVERNO MUNICIPAL DE BANABUIÚ <small>CRESCENDO E DESENVOLVENDO</small>			
PROJETO: REFORMA ESCOLA MUNICIPAL ABEL FERREIRA LIMA			
CONTRATANTE: PREFEITURA MUNICIPAL DE BANABUIÚ - CE	ARQUIVO: PLN	RESPONSÁVEL: CLÁUDIA VILLAS	
ENDEREÇO: CE-368	DIMENSÃO DA FOLHA: A1	DESENHO: FELIPE DE MELO SOUSA	
DATA: 13/05/2024	ESCALA: 1:100	CONTEÚDO: PLANTA DE COBERTA	
			FOLHA 2/4

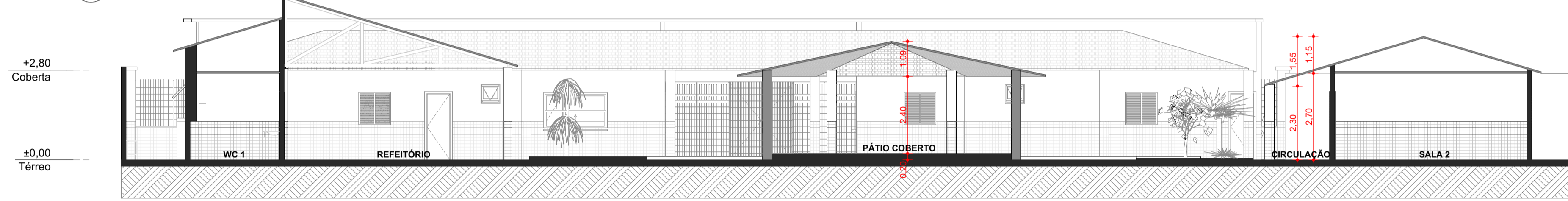


1 FACHADA
Escala: 1:100

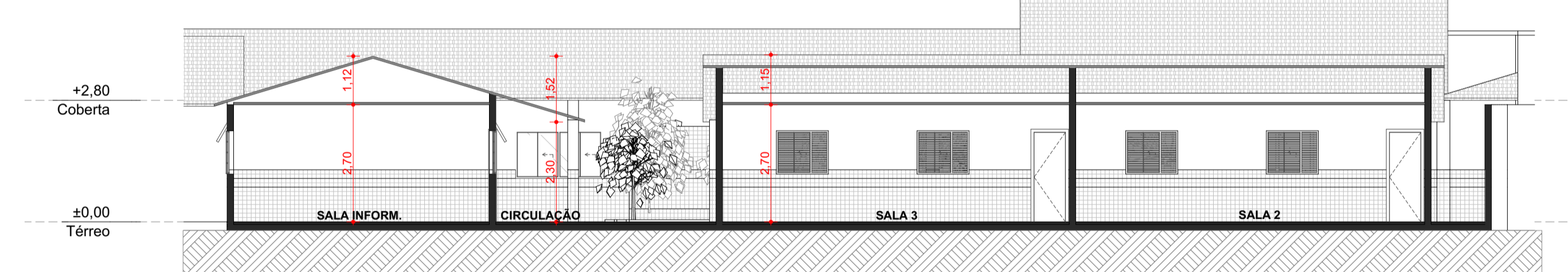
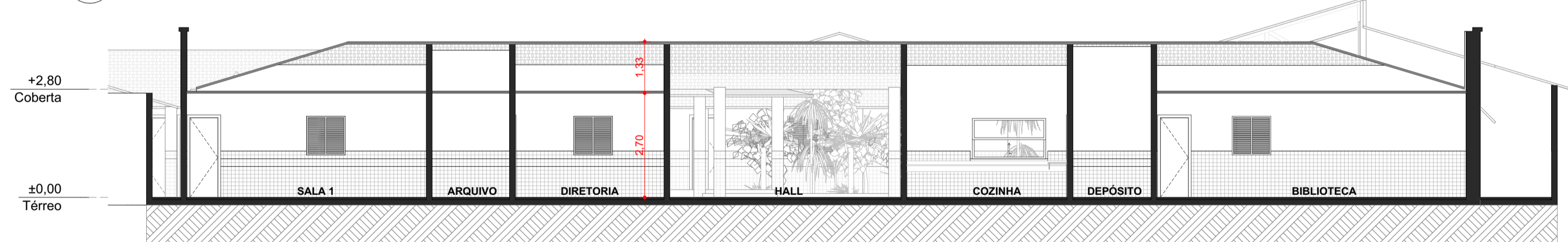


8 PLANTA DE CORTES
ESC: 1:250

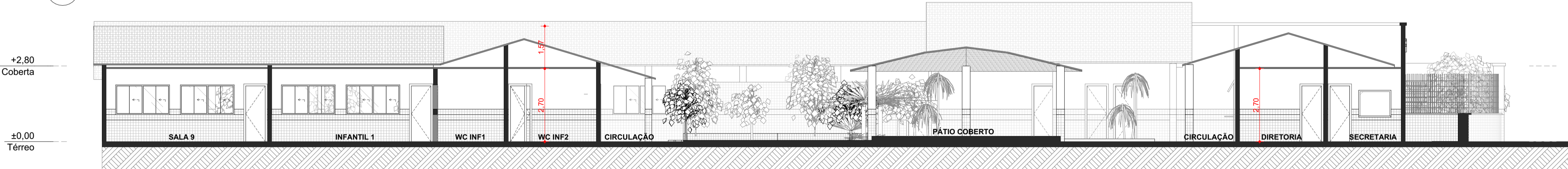
2 CORTE A
ESC: 1:100



3 CORTE B
ESC: 1:100

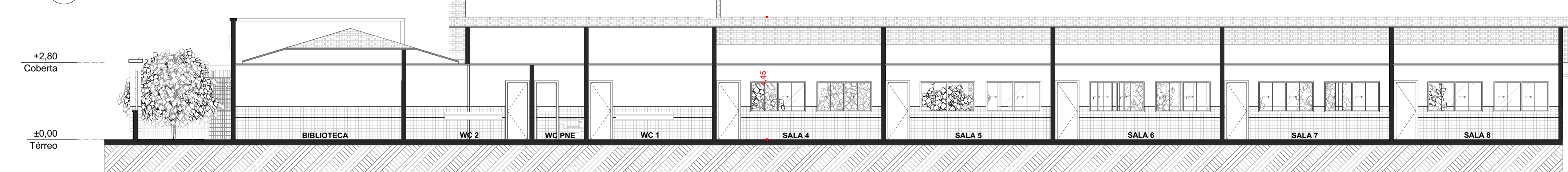


4 CORTE C
ESC: 1:100



5 CORTE D
ESC: 1:100

6 CORTE E
ESC: 1:100

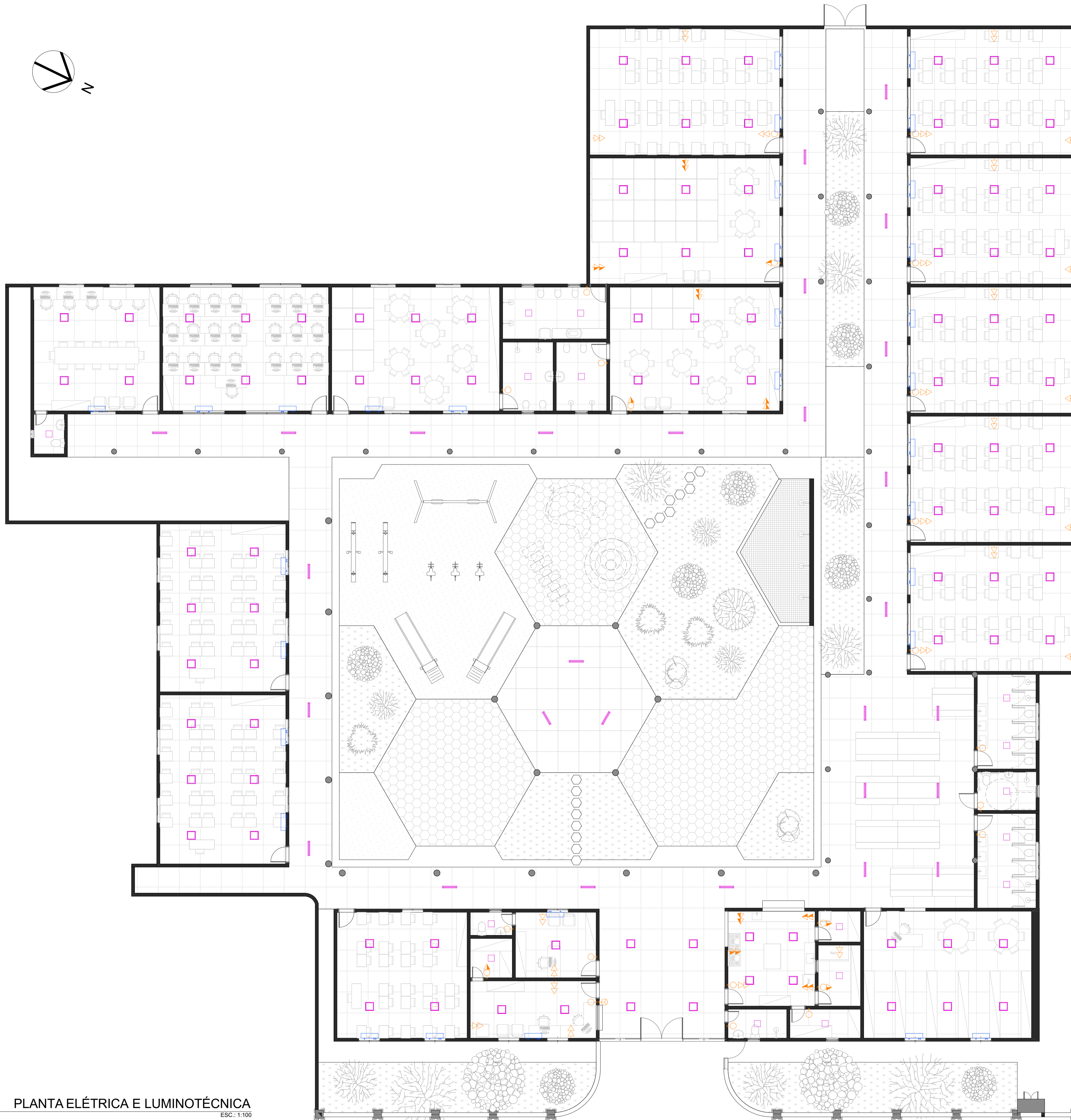
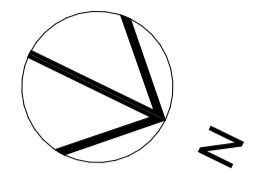


7 CORTE F
ESC: 1:100

APROVO: CLÁUDIA VILLAS	PAGO:
EMISSÃO: 13/05/2024	RESPONSÁVEL: CLÁUDIA VILLAS
ASSUNTO: PROJETO ARQUITETÔNICO	REVISÃO: 01



PROJETO REFORMA ESCOLA MUNICIPAL ABEL FERREIRA LIMA		
CONTRATANTE PREFEITURA MUNICIPAL DE BANABUIÚ - CE	ARQUIVO PLN	RESPONSÁVEL CLÁUDIA VILLAS
ENDEREÇO CE-368	DIMENSÃO DA FOLHA A1	DESENHO FELIPE DE MELO SOUSA
DATA 13/05/2024	ESCALA 1:100 1:250	FOLHA 3/4
CONTEÚDO FACHADA E CORTES		



LEGENDA		
DESCRIÇÃO	QTDE	2D
INTERRUPTOR SIMPLES	18	
INTERRUPTOR TRIPLO (CORREDORES, REFEITÓRIO E PÁTIO COBERTO)	1	
INTERRUPTOR SIMPLES + TOMADA SIMPLES	5	
TOMADA DUPLA BAIXA	25	
TOMADA DUPLA MÉDIA	8	
PLAFON DE SOBREPOR 30x30 24w	16	
PLAFON DE SOBREPOR 40x40 40w	97	
TUBULAR 32w	28	
AR CONDICIONADO	31	

APROVO: CLÁUDIA VILLAS <small>Cláudia Villas Bôas Eng. Civil CR-123048-E</small>	PAGO:
EMISSÃO: 13/05/2024 ASSUNTO: PROJETO ARQUITETÔNICO	RESPONSÁVEL: CLÁUDIA VILLAS REVISÃO: 01



PROJETO REFORMA ESCOLA MUNICIPAL ABEL FERREIRA LIMA		
CONTRATANTE PREFEITURA MUNICIPAL DE BANABUIÚ - CE	ARQUIVO PLN	RESPONSÁVEL CLÁUDIA VILLAS
ENDEREÇO CE-368	DIMENSÃO DA FOLHA A1	DESENHO FELIPE DE MELO SOUSA
DATA 13/05/2024	ESCALA 1:100	FOLHA 4/4
CONTEÚDO PLANTA ELÉTRICA E LUMINOTÉCNICA		

1 PLANTA ELÉTRICA E LUMINOTÉCNICA
ESC.: 1:100