

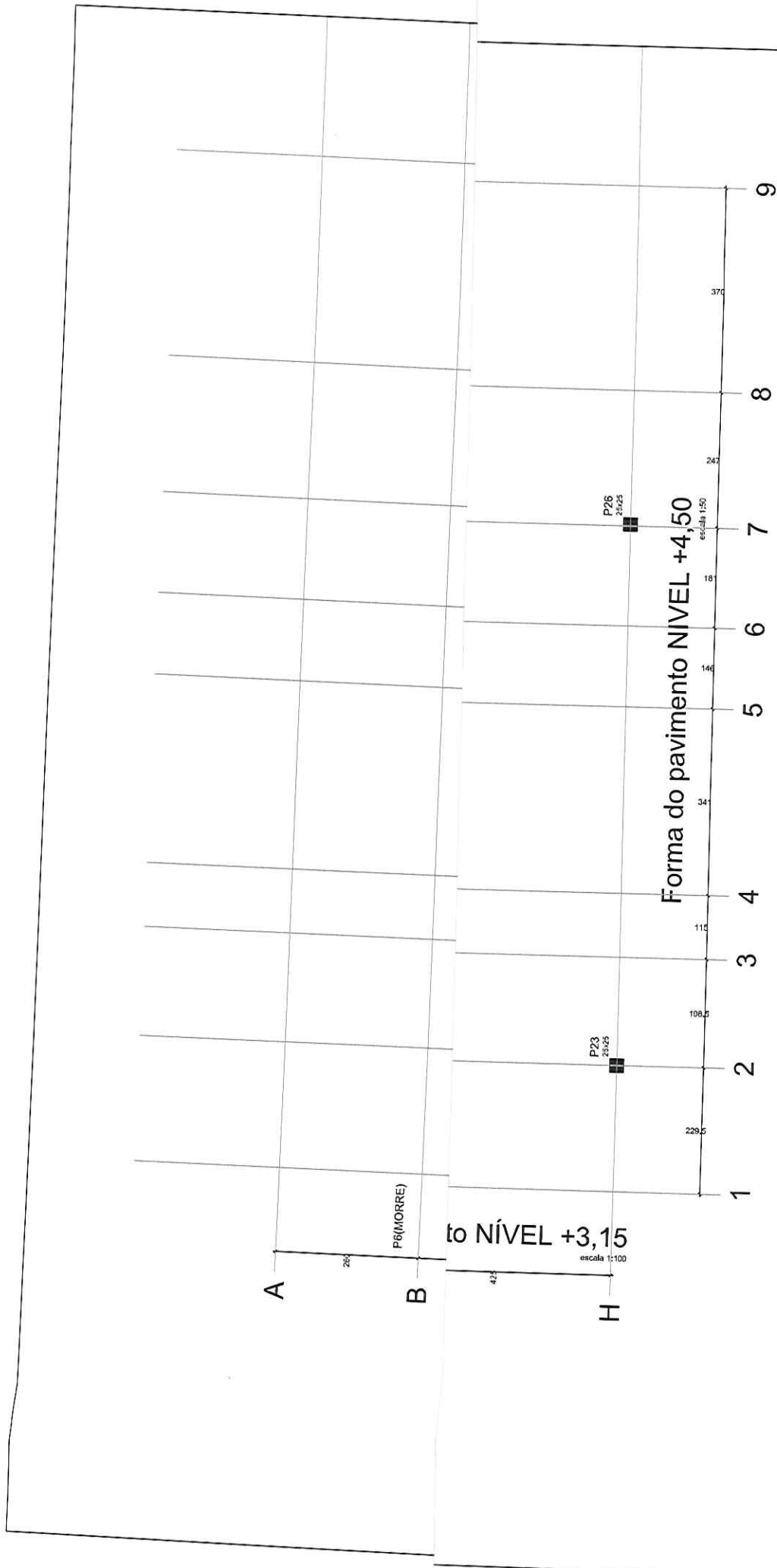
**ESTRUTURA DE CONCRETO ARMADO**

PROJETO	ESTRUTURA DE CONCRETO MERCADO DE BANABUIÚ	RESPONSABIL	CLAUDIA VILLAS BOAS	DATA	SET/18	ESCALA	1/100
CONTRATANTE	GOVERNO MUNICIPAL DE BANABUIÚ	D/DESENHO	WALLYSSON MAGALHÃES				
ENDEREÇO	CENTRO DE BANABUIÚ						
CONTEÚDO	PLANTA DO NÍVEL +3,15						

PROJETO	ESTRUTURA DE CONCRETO MERCADO DE BANABUIÚ	RESPONSABIL	CLAUDIA VILLAS BOAS	DATA	SET/18	ESCALA	1/100
CONTRATANTE	GOVERNO MUNICIPAL DE BANABUIÚ	D/DESENHO	WALLYSSON MAGALHÃES				
ENDEREÇO	CENTRO DE BANABUIÚ						
CONTEÚDO	PLANTA DO NÍVEL +3,15						



**Claudia Villas Boas**  
Eng. Civil - CREA-CE 14365-D  
Prefeitura Municipal de Banabuiú



**ESTRUTURA DE CONCRETO ARMADO**

PROJETO	ESTRUTURA DE CONCRETO MERCADO DE BANABUIÚ	RESPONSÁVEL	CLAUDIA VILLAS BOAS	DATA	SET/18	ESCALA	1/100
CONTRATANTE	GOVERNO MUNICIPAL DE BANABUIÚ	DESENHO	WALLYSSON MAGALHÃES				
ENDEREÇO	CENTRO DE BANABUIÚ						
CONTEUDO	PLANTA DO NÍVEL +4,50						

Claudia Villas Boas  
Eng. Civil - CREA-CE 14385-D  
Prefeitura Municipal de Banabuiú

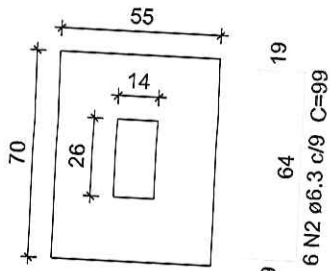
**04-18**



*(Handwritten signature)*

S1=S5=S13

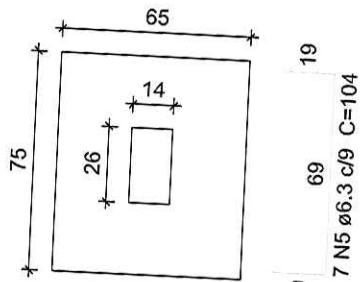
PLANTA  
ESC 1:25



19 49 19  
8 N1  $\phi$ 6.3 c/9 C=84

S3

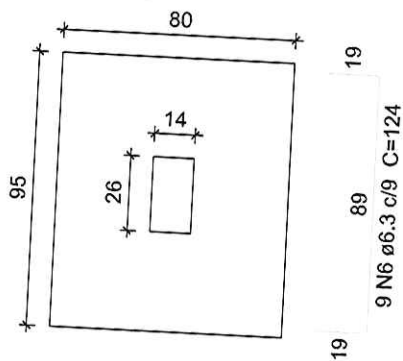
PLANTA  
ESC 1:25



19 59 19  
8 N3  $\phi$ 6.3 c/9 C=94

S7=S8

PLANTA  
ESC 1:25



19 74 19  
10 N4  $\phi$ 6.3 c/9 C=109

Relação do aço

IAM (mm)	QUANT (Barras)	UNIT (cm)	C.TOTAL (cm)
3xS2		S3	
2xS7		S9	
6.3	24	84	2016
6.3	18	99	1782
6.3	35	94	3290
6.3	41	109	4469
6.3	7	104	728
6.3	18	124	2232
8.0	8	83	664
8.0	8	103	824
8.0	9	103	927
8.0	9	118	1062

Imo do aço

C.TOTAL (m)	PESO + 10 % (kg)
145.2	39.1
34.8	15.1

$\rho$  (C-25) = 1.54 m<sup>3</sup>  
19 m<sup>2</sup>



05-19

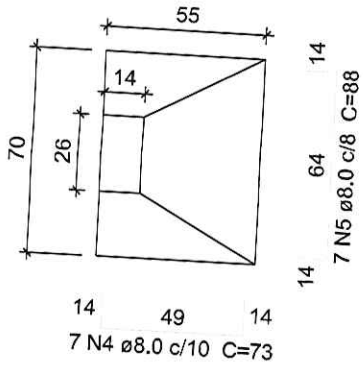
ESTRUTURA DE CONCRETO ARMADO

PROJETO	RESPONSÁVEL	DATA	SET/18	ESCALA
ESTRUTURA DE CONCRETO MERCADO DE BANABUIÚ	CLAUDIA VILLAS BOAS			1/100
GOVERNO MUNICIPAL DE BANABUIÚ	WALLYSSON MAGALHÃES			
ENDEREÇO	Cláudia Villas Boas			
CONTEÚDO	Eng.º Cim. - CREA-CE 14385/D			
	Prefeitura Municipal de Banabuiú			



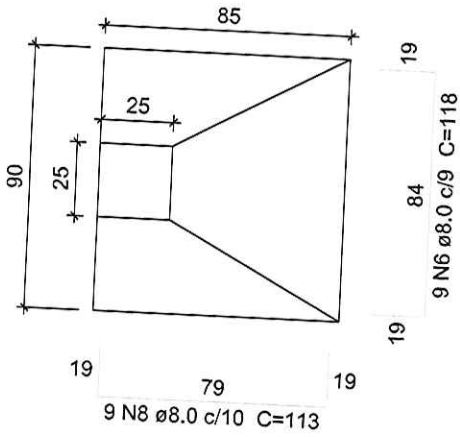
Handwritten mark or signature.

**S10**  
PLANTA  
ESC 1:25



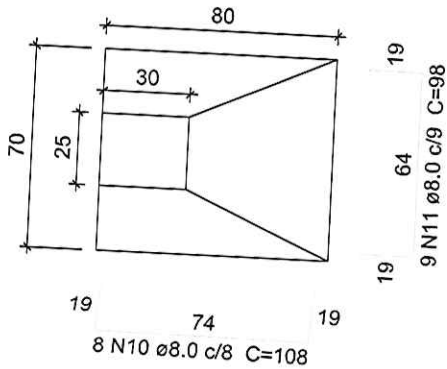
14 49 14  
7 N4 ø8.0 c/10 C=73

**S14**  
PLANTA  
ESC 1:25



19 79 19  
9 N8 ø8.0 c/10 C=113

**S17=S18=S19=S20=S21=S**  
PLANTA  
ESC 1:25



19 74 19  
8 N10 ø8.0 c/8 C=108

**Relação do aço**

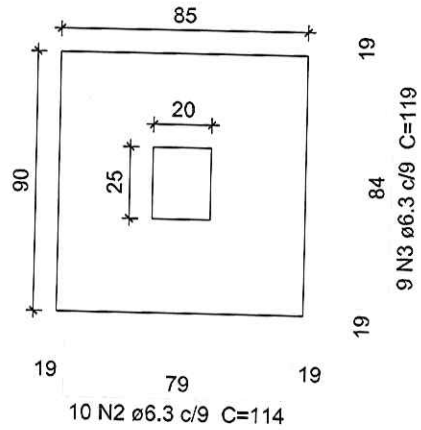
M	QUANT (Barras)	UNIT (cm)	C.TOTAL (cm)
S11		S14	
3xS17		2xS23	
3.3	32	99	3168
3.3	20	114	2280
3.3	18	119	2142
3.0	7	73	511
3.0	21	88	1848
3.0	21	118	2478
3.0	10	123	1230
3.0	9	113	1017
3.0	14	93	1302
3.0	48	108	5184
3.0	54	98	5292

**Resumo do aço**

DIAM (mm)	C.TOTAL (m)	PESO + 10% (kg)
6.3	75.9	20.4
8.0	188.7	81.9
<b>TOTAL</b>	<b>102.3</b>	

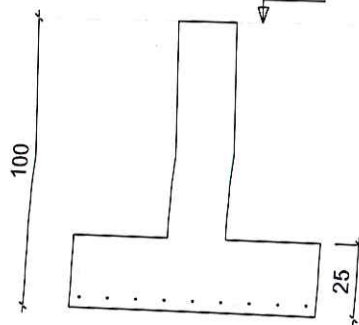
le concreto (C-25) = 2.53 m³  
forma = 12.07 m²

**S24=S25**  
PLANTA  
ESC 1:25



19 79 19  
10 N2 ø6.3 c/9 C=114

**CORTE**  
ESC 1:25



DATA	SET/18	ESCALA	1/100
		06	

RESPONSÁVEL	CLAUDIA VILLAS BOAS
DESENHO	WALLYSSON MAGALHÃES

Claudia Villas Boas  
Engª Civil - CRECA-14955-D  
Prefeitura Municipal de Banabuiu

**ESTRUTURA DE CONCRETO ARMADO**

PROJETO	ESTRUTURA DE CONCRETO ARMADO
CONTRATANTE	GOVERNO MUNICIPAL DE BANABUIU
ENDEREÇO	CENTRO MUNICIPAL DE BANABUIU
CONTEUDO	DETALHE DAS FUNDAÇÕES 02

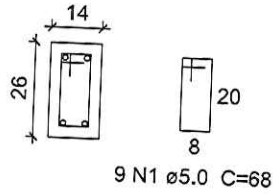


*(Handwritten mark)*

P1=P2=P4=P5=P7=P8=P9=

ção do aço

TERREO - L1  
ESC 1:20

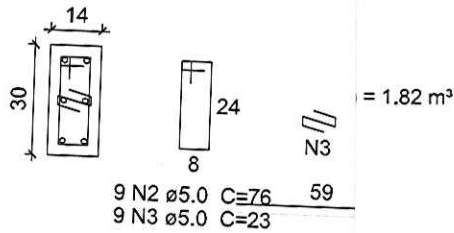


QUANT (Barras)	UNIT (cm)	C.TOTAL (cm)
99	68	6732
9	76	684
9	23	207
52	88	4576
104	98	10192
18	78	1404
52	156	8112
4	115	460
6	195	1170
16	270	4320
32	214	6848
32	255	8160

P6

lo aço

TERREO - L1  
ESC 1:20

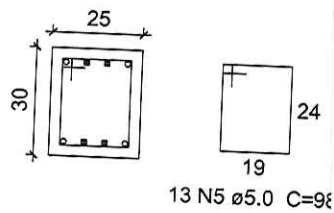


AL PESO + 10 %  
(kg)

0.7	197.2
238	40.3

P15=P16=P17=P18=P19=

TERREO - L1  
ESC 1:20



ESTRUTURA DE CONCRETO ARMADO



PROJETO  
CONTRATANTE  
ENDEREÇO  
CONTEÚDO

ESTRUTURA DE CONCRETO MERCADO DE BANABUIU  
GOVERNO MUNICIPAL DE BANABUIU  
CENTRO DE BANABUIU  
DETALHE DOS PILARES 01

RESPONSÁVEL  
DESENHO

CLAUDIA VILLAS BOAS  
WALLYSSON MAGALHÃES

DATA  
SET/18  
ESCALA  
1/100

07 - 16



Claudia Villas Boas  
Engª Civil - CRECA-CE 1965-9  
Prefeitura Municipal de Banabuiu

P1=P2=P3=P4=P5=P9=P10:

ação do aço

2xP24

NÍVEL +3,15 - L2

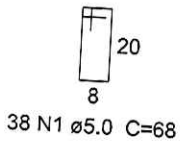
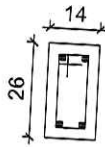
QUANT (Barras)	UNIT (cm)	C.TOTAL (cm)
342	68	23256
38	76	2888
38	23	874
54	78	4212
42	447	18774
8	312	2496

do aço

OTAL n)	PESO + 10 % (kg)
212.7	144.3
312.3	52.9

25) = 1.98 m<sup>2</sup>

ESC 1:20



447

4 N5 ø10.0 C=447

315

ESC 1:25

315

27 N4 c/12



1/100

ESCALA

SET/18

DATA

08-16

RESPONSÁVEL

DESEJO

ESTRUTURA DE CONCRETO ARMADO

PROJETO

CONTRATANTE

ENDEREÇO

CONTEÚDO

GOVERNO MUNICIPAL DE BANABUIU

GOVERNO MUNICIPAL DE BANABUIU

CENTRO DE BANABUIU

DETALHE DOS PILARES 02

CLAUDIA VILLAS BOAS

WALLYSSON MAGALHÃES

Claudia Villas Boas

Eng. Civil - OREA-CE 12665-D

Prefeitura Municipal de Banabuiu

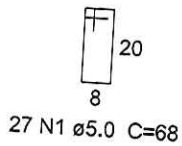
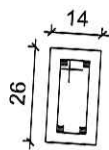




P7=P8

NÍVEL +3,15 - L2

ESC 1:20



312  
4 N4 ø10.0 C=312

3

Relação do aço

DIAM (mm)	QUANT (Barras)	UNIT (cm)	C.TOTAL (cm)
5.0	54	68	3672
5.0	156	88	13728
5.0	312	98	30576
10.0	8	312	2496
10.0	48	353	16944
10.0	48	132	6336

Resumo do aço

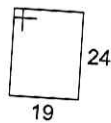
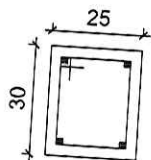
AM (m)	C.TOTAL (m)	PESO + 10 % (kg)
10.0	257.8	174.8
5.0	479.8	81.3
AL		
74.8		
81.3		

concreto (C-25) = 4.05 m³  
 área = 62.64 m²

P15=P16=P17=P18=P19=

NÍVEL +4,50 - L3

ESC 1:20



12 N3 ø5.0 C=9

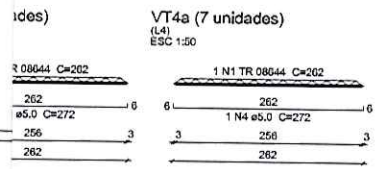
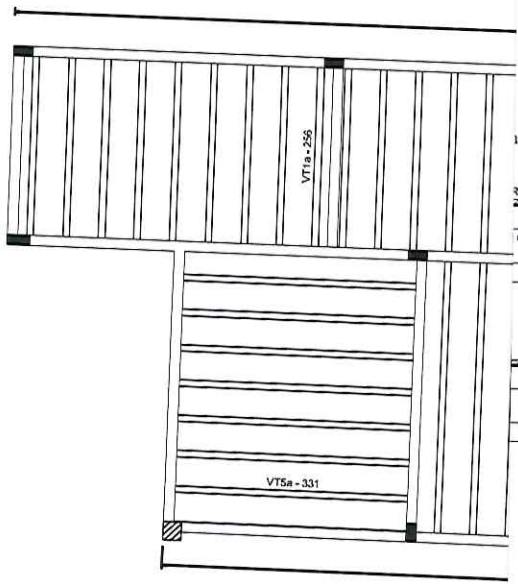
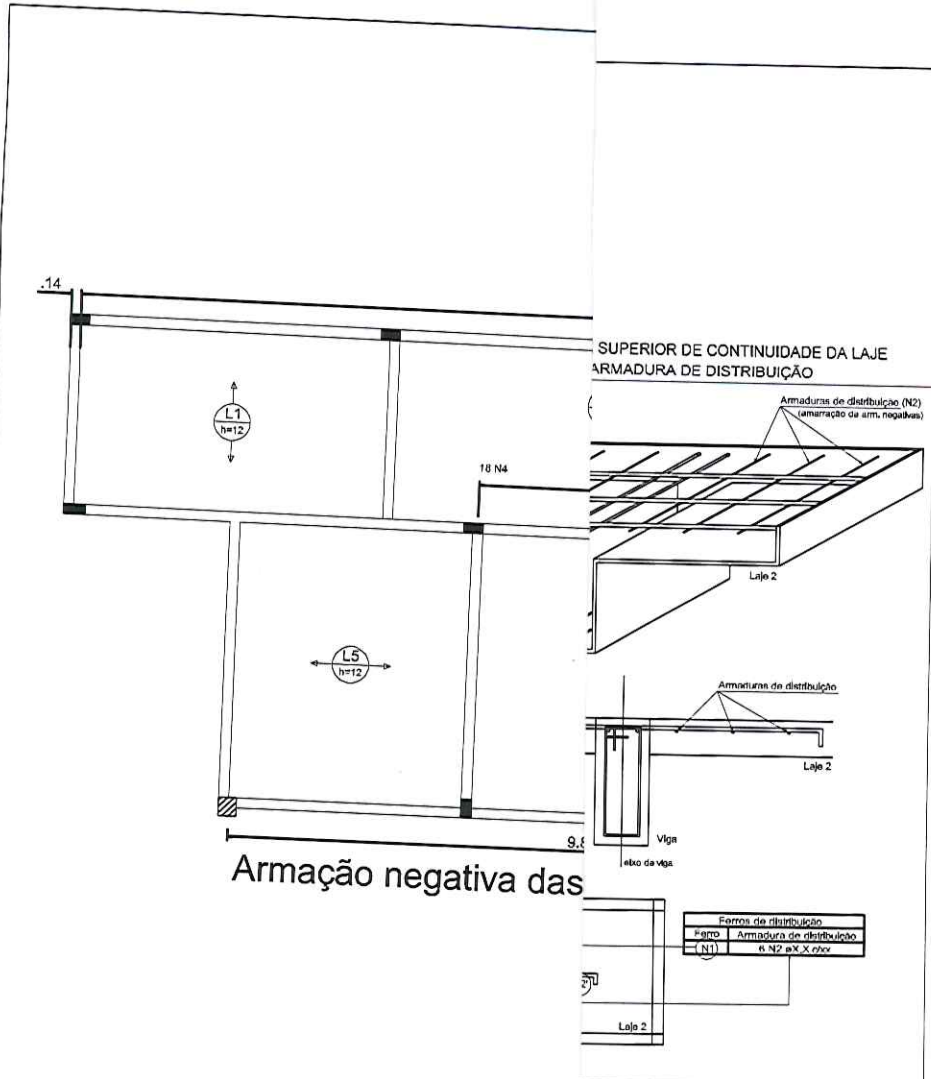
0

ESTRUTURA DE CONCRETO ARMADO

PROJETO	CONTRATANTE	RESPONSÁVEL	DESE. PROJ.	DATA	ESCALA
ESTRUTURA DE CONCRETO ARMADO	ESTRUTURA DE CONCRETO MERCADO DE BANABUIÚ	CLAUDIA VILLAS BOAS	WALLYSSON MAGALHÃES	SET/18	1/100
CONTEÚDO	GOVERNO MUNICIPAL DE BANABUIÚ	Claudia Villas Boas	Engª Civil - CREA-CE 14365-D		
	CENTRO DE BANABUIÚ	Engª Civil - CREA-CE 14365-D	Engª Civil - CREA-CE 14365-D		
	DETALHE DOS PILARES 03	Engª Civil - CREA-CE 14365-D	Engª Civil - CREA-CE 14365-D		



18



AO	N	DIAM (mm)	QUANT (Barras)	UNIT (cm)	C.TOTAL (cm)
CA60	1	TR 08644	37	202	8094
	2	TR 08644	7	337	2359
	3	TR 08644	13	392	5096
	4	5,0	37	272	10094
	5	5,0	7	347	2429
	6	5,0	13	402	5226

Resumo do aço			
AO	DIAM (mm)	C.TOTAL (m)	PESO + 10% (kg)
CA60	TR 08644	171,5	138,6
	5,0	177,2	30
PESO TOTAL (kg)			
CA60			168,7

ESTRUTURA DE CONCRETO ARMADO

PROJETO	ESTRUTURA DE CONCRETO MERCADO DE BANABUIU	RESPONSÁVEL	CLAUDIA VILLAS BOAS	DATA	MAIO/19	ESCALA	1/50
CONTRATANTE	GOVERNO MUNICIPAL DE BANABUIU	DESENHO	WALLYSSON MAGALHÃES				
ENDEREÇO	CENTRO DE BANABUIU						
CONTEUDO	DETALHE DAS LAJES REVISÃO 01						



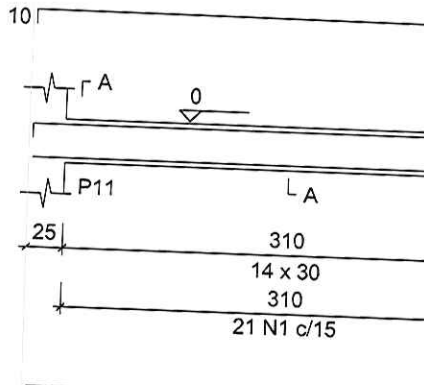
Claudia-Villas Boas  
Eng. Civil - CRÉC-CE 14665-D  
Prefeitura Municipal de Banabuiú





### V3

ESC 1:50

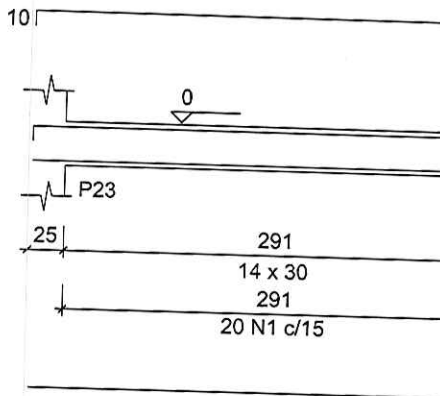


### Relação do aço

AM (m)	QUANT (Barras)	UNIT (cm)	C.TOTAL (cm)
5.0	151	80	12080
5.0	42	70	2940
8.0	4	1004	4016
8.0	4	1020	4080
8.0	4	269	1076
8.0	2	285	570
8.0	2	298	596
8.0	2	399	798
8.0	2	416	832

### V4

ESC 1:50



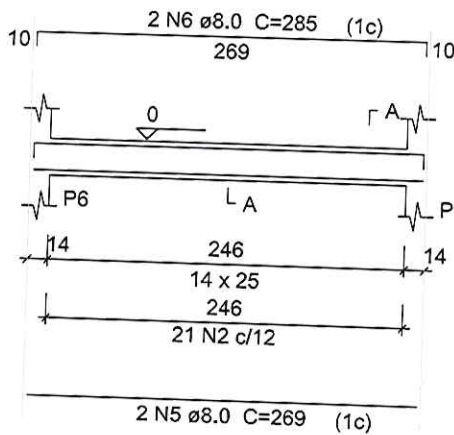
### umo do aço

C.TOTAL (m)	PESO + 10 % (kg)
119.7	51.9
150.2	25.5

o (C-25) = 1.21 m<sup>3</sup>  
1.43 m<sup>2</sup>

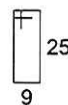
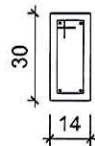
### V5

ESC 1:50



### SEÇÃO A-A

ESC 1:25



25 N1 ø5.0 C=80

ESTRUTURA DE CONCRETO ARMADO



PROJETO	CONTRATANTE	ENDEREÇO	CONTEÚDO
ESTRUTURA DE CONCRETO ARMADO DE BANABUIU	GOVERNO MUNICIPAL DE BANABUIU	CENTRO DE BANABUIU	DETALHE DAS VIGAS 01

RESPONSÁVEL: CLAUDIA VILLAS BOAS  
DESENHO: WALLYSSON MAGALHÃES

Claudia Villas Boas  
Eng<sup>a</sup> Civil - CREA-CE 14665-D  
Prefeitura Municipal de Banabuiu

DATA	SET/18	ESCALA
		1/100

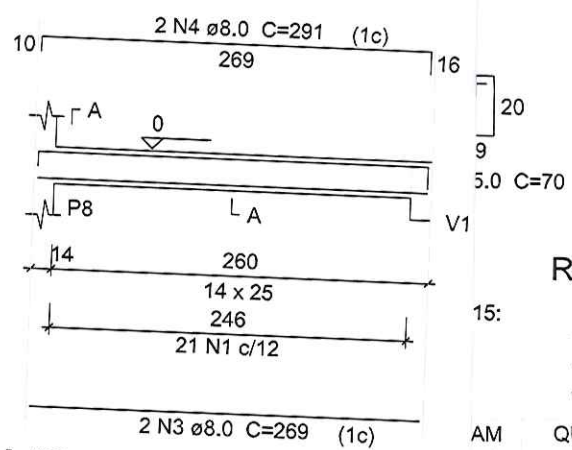
11-16

R



### V9

ESC 1:50

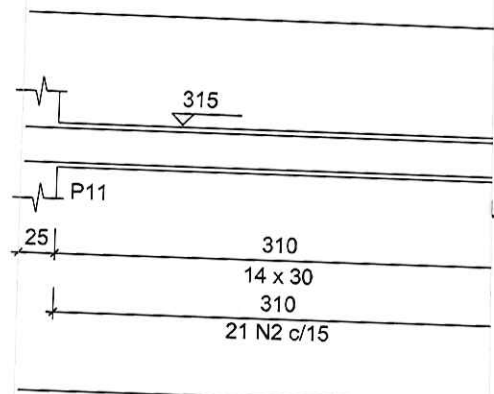


### Relação do aço

AM (m)	QUANT (Barras)	UNIT (cm)	C.TOTAL (cm)
5.0	84	70	5880
5.0	126	80	10080
8.0	6	269	1614
8.0	2	291	582
8.0	4	285	1140
8.0	6	1004	6024
8.0	2	1012	2024
8.0	2	277	554
8.0	2	297	594

### V3

ESC 1:50



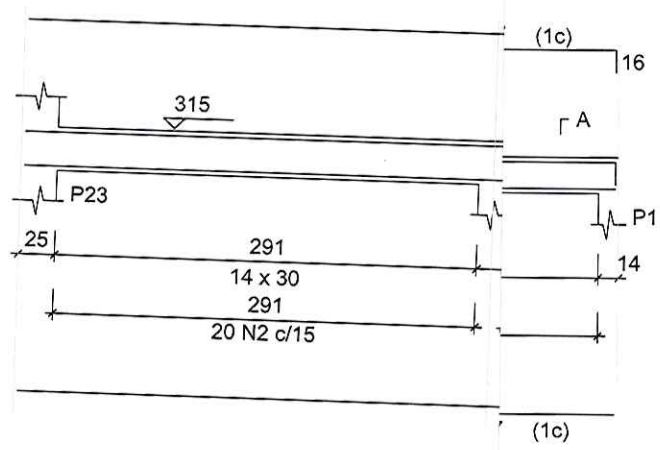
### Relação do aço

C.TOTAL (m)	PESO + 10 % (kg)
125.4	54.4
159.6	27.1

Volume de concreto (C-25) = 1.23 m³  
 Área de forma = 21.95 m²

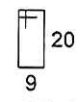
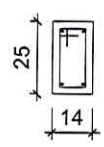
### V4

ESC 1:50



### SEÇÃO A-A

ESC 1:25



ESTRUTURA DE CONCRETO ARMADO

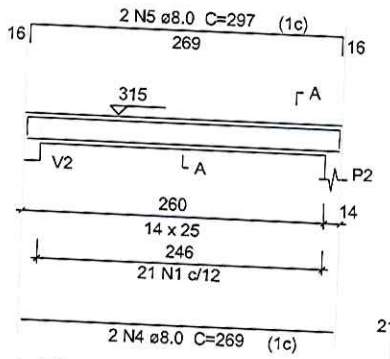
PROJETO	RESPONSÁVEL	DATA	ESCALA
ESTRUTURA DE CONCRETO MERCADO DE BANABUIU	CLAUDIA VILLAS BOAS	SET/18	1/100
CONTRATANTE	DESENHO		
GOVERNO MUNICIPAL DE BANABUIU	CLAUDIA VILLAS BOAS		
ENDEREÇO	WALLYSSON MAGALHÃES		
CENTRO DE BANABUIU	Eng.º Civil - CREA-CE 14395-D		
CONTEÚDO	Prefeitura Municipal de Banabuiu		
DETALHE DAS VIGAS 02			





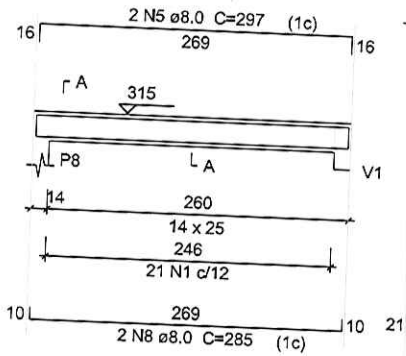
**V7**

ESC 1:50



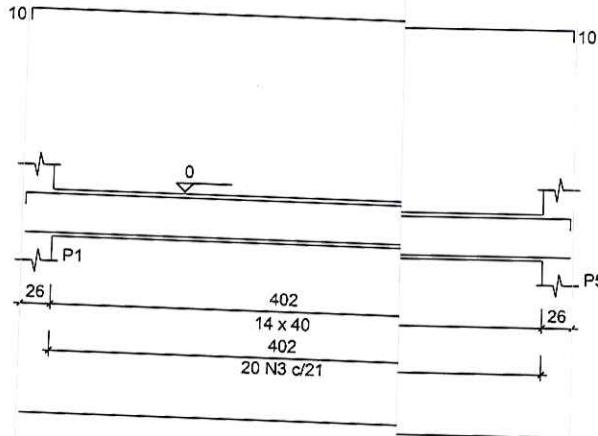
**V9**

ESC 1:50

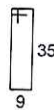
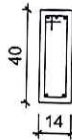


**V1**

ESC 1:50



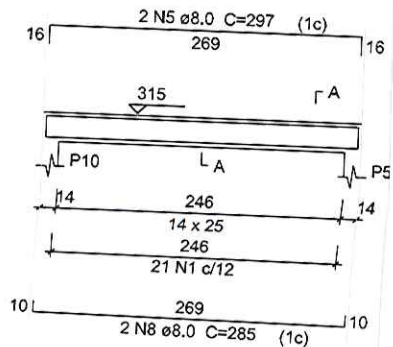
**SEÇÃO A-A**  
ESC 1:25



85 N3 ø5.0 C=100

**V12**

ESC 1:50



**ESTRUTURA DE CONCRETO ARMADO**

PROJETO	ESTRUTURA DE CONCRETO MERCADO DE BANABUIÚ	RESPONSÁVEL	CLAUDIA VILLAS BOAS	DATA	SET/18	ESCALA	1/100
CONTRATANTE	GOVERNO MUNICIPAL DE BANABUIÚ	DESENHO	WALLYSSON MAGALHÃES	<b>13-16</b>			
ENDEREÇO	CENTRO DE BANABUIÚ						
CONTEÚDO	DETALHE DAS VIGAS 03						

Claudia Villas Boas  
Engª Civil - CREA-CE 14395-D  
Prefeitura Municipal de Banabuiú

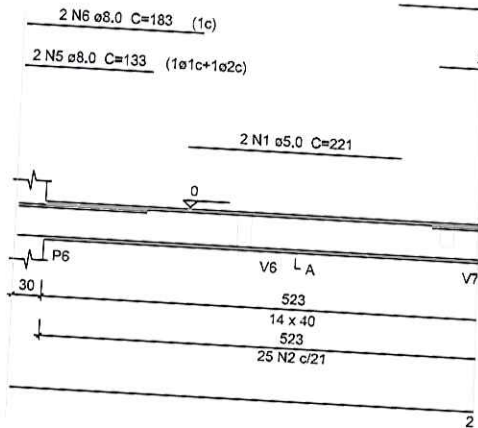


*Handwritten mark*



14-16

**V2**  
ESC 1:50



**Relação do aço**

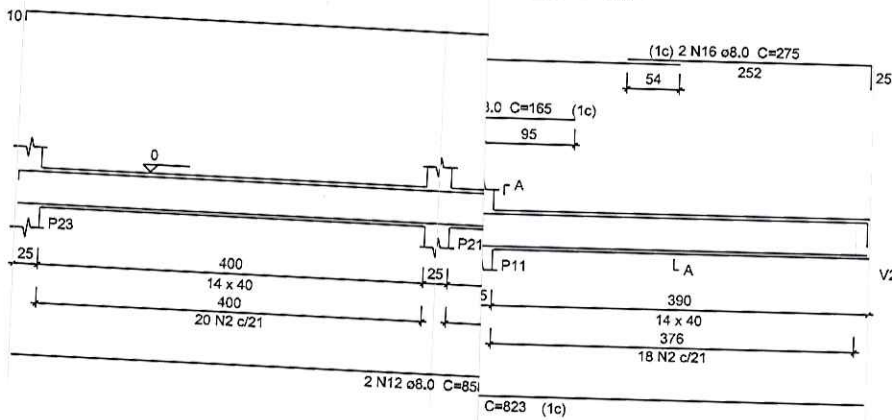
AÇO	N	DIAM (mm)	QUANT (Barras)	UNIT (cm)	C.TOTAL (cm)
CA80	1	5.0	2	221	442
CA80	2	5.0	318	100	31800
CA50	3	8.0	2	1071	2142
CA50	4	8.0	2	806	1612
CA50	5	8.0	2	133	266
CA50	6	8.0	2	183	366
CA50	7	8.0	2	195	390
CA50	8	8.0	1	145	145
CA50	9	8.0	2	165	330
CA50	10	8.0	6	1200	7200
CA50	11	8.0	2	328	656
CA50	12	8.0	4	858	3432
CA50	13	8.0	4	844	3376
CA50	14	8.0	4	823	3292
CA50	15	8.0	4	1198	4792
CA50	16	8.0	2	275	550
CA50	17	8.0	2	287	574

**Resumo do aço**

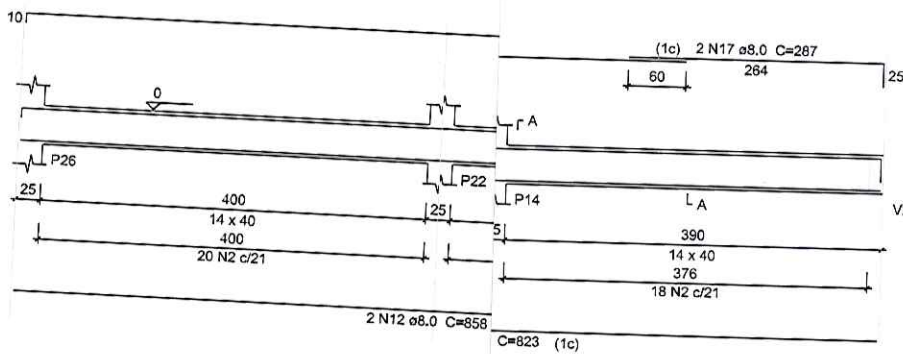
AÇO	DIAM (mm)	C.TOTAL (m)	PESO + 10% (kg)
CA50	8.0	291.3	126.4
CA60	5.0	322.5	54.7
<b>PESO TOTAL</b>			
			(kg)
CA50			126.4
CA60			54.7

Volume de concreto (C-25) = 3.88 m³  
Area de forma = 65.16 m²

**V6**  
ESC 1:50



**V10**  
ESC 1:50



**ESTRUTURA DE CONCRETO ARMADO**

PROJETO	RESPONSAVEL	ESCALA	DATA
ESTRUTURA DE CONCRETO MERCADO DE BANABUIÚ	CLAUDIA VILLAS BOAS	1/100	SET/18
GOVERNO MUNICIPAL DE BANABUIÚ	WALLYSSON MAGALHÃES		
CENTRO DE BANABUIÚ			
CONTEUDO			

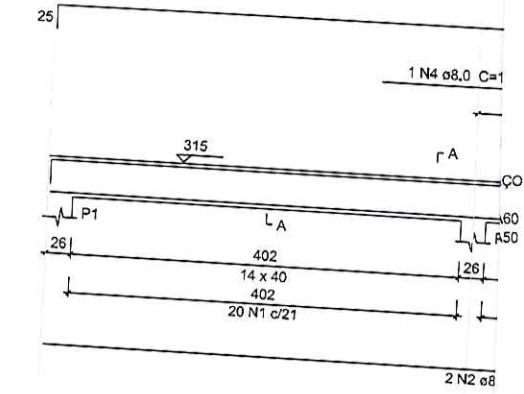
Claudia Villas Boas  
Eng. Civil - CREA-CE 12855-D  
Rua: ... Banabuiú



R



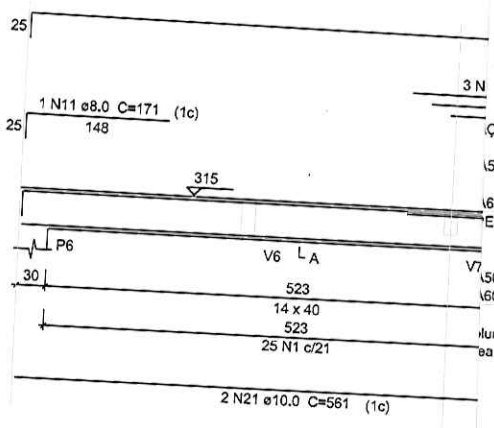
V1  
ESC 1:50



Relação do aço

N	DIAM (mm)	QUANT (Barras)	UNIT (cm)	C.TOTAL (cm)
1	5.0	286	100	28600
2	8.0	2	951	1902
3	8.0	2	893	1786
4	8.0	2	170	340
5	8.0	1	190	190
6	8.0	3	195	585
7	8.0	4	1198	4792
8	8.0	2	749	1498
9	8.0	2	899	1798
10	8.0	2	378	756
11	8.0	1	171	171
12	8.0	3	260	780
13	8.0	2	255	510
14	8.0	2	758	1516
15	8.0	2	858	1716
16	8.0	2	877	1754
17	8.0	2	823	1646
18	8.0	2	1198	2396
19	8.0	2	1200	2400
20	8.0	2	269	538
21	10.0	2	561	1122

V2  
ESC 1:50

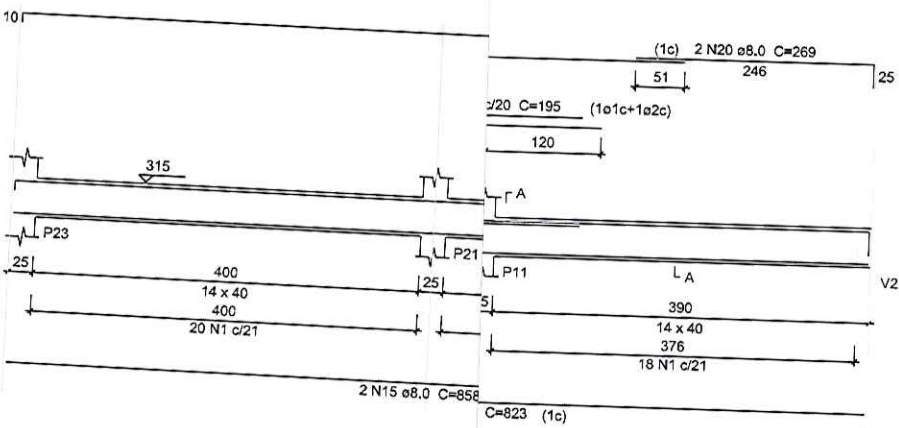


Resumo do aço

DIAM (mm)	C.TOTAL (m)	PESO + 10% (kg)
8.0	270.8	117.5
10.0	11.3	7.6
5.0	286	48.5
<b>ESO TOTAL (kg)</b>		
8.0	125.1	
10.0	48.5	

Volume de concreto (C-25) = 3.5 m³  
Área de forma = 58.72 m²

V6  
ESC 1:50



ESTRUTURA DE CONCRETO ARMADO

DATA	SET/18	ESCALA	1/100
------	--------	--------	-------

15-10

RESPONSÁVEL  
CLAUDIA VILLAS BOAS

DESENHO  
WALLYSSON MAGALHÃES

Claudia Villas Boas  
Engª Civil - CREA-CE 14356/D  
Prefeitura Municipal de Banabuiú

ESTRUTURA DE CONCRETO MERCADO DE BANABUIÚ

GOVERNO MUNICIPAL DE BANABUIÚ

CENTRO DE BANABUIÚ

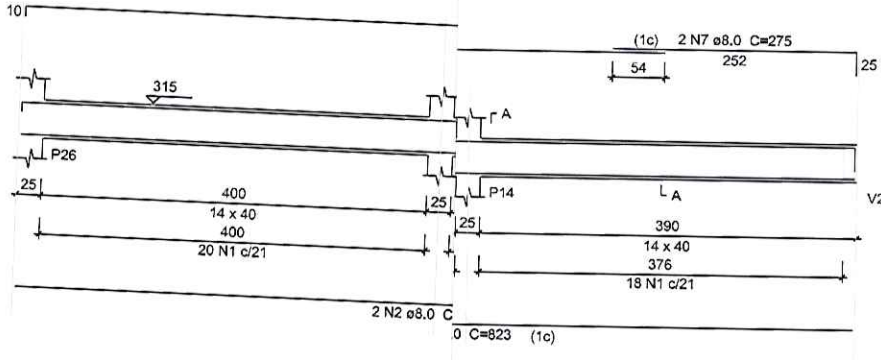
DETALHE DAS VIGAS 05

PROJETO	
CONTRATANTE	
ENDEREÇO	
CONTEÚDO	



Handwritten signature or mark.

V10  
ESC 1:75



ESTRUTURA DE CONCRETO ARMADO

PROJETO	ESTRUTURA DE CONCRETO ARMADO	RESPONSÁVEL	CLAUDIA VILLAS BOAS	ESCALA	indicada
CONTRATANTE	GOVERNO MUNICIPAL DE BANABUIÚ	DESENHO	WALLYSSON MAGALHÃES	SET/18	
ENDEREÇO	CENTRO DE BANABUIÚ			DATA	16-16
CONTEÚDO	DETALHE DAS VIGAS 06				

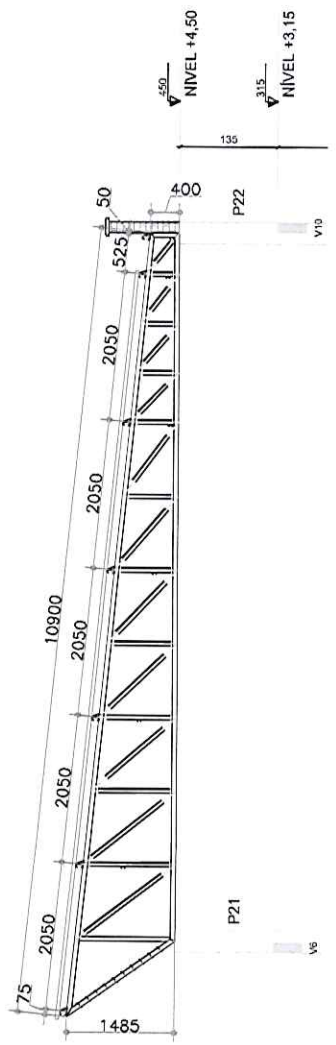
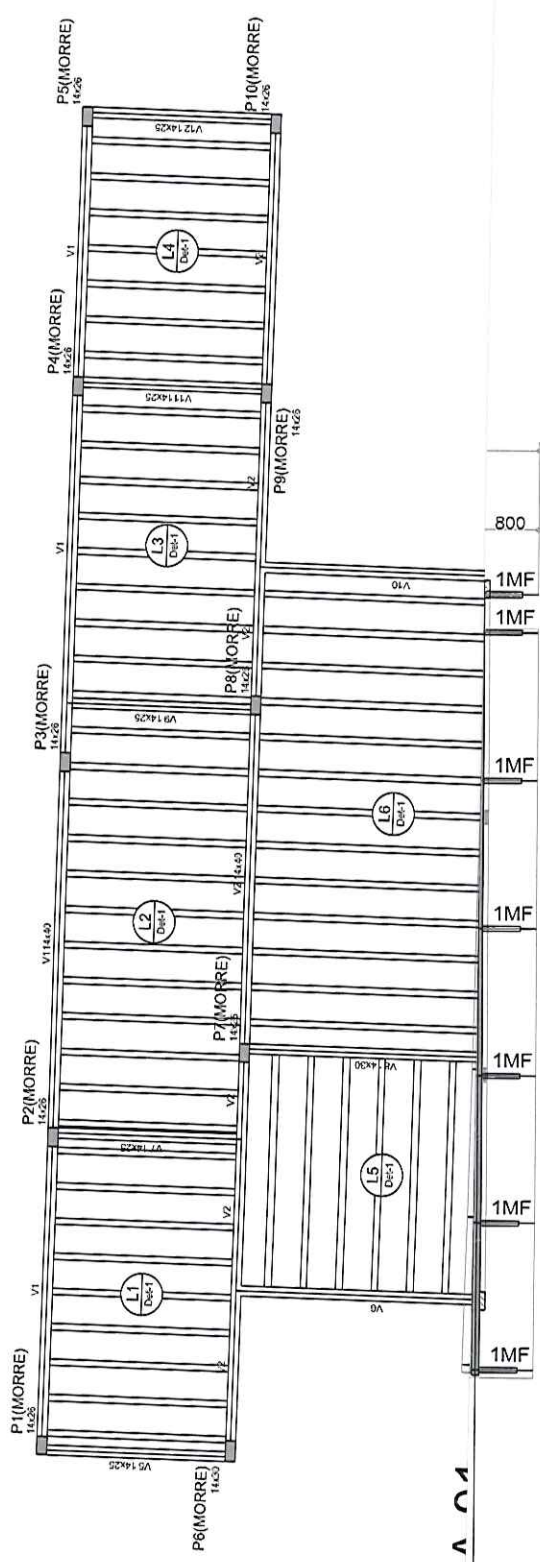


*(Handwritten mark)*



01-02

DATA SET/18 ESCALA 1/100



04

ESTRUTURA METÁLICA

PROJETO	RESPONSÁVEL	CLAUDIA VILLAS BOAS
CONTRATANTE	DESENHO	WALLYSSON MAGALHÃES
ENDEREÇO	Claudia Villas Boas Eng <sup>o</sup> Civil - CREA-CE 14365-D Prefeitura Municipal de Banabuiú	
CONTEÚDO	COBERTA METÁLICA MERCADO MUNICIPAL DE BANABUIÚ GOVERNO MUNICIPAL DE BANABUIÚ CENTRO DE BANABUIÚ PLANTA BAIXA - COBERTA METÁLICA	



Handwritten signature or mark.

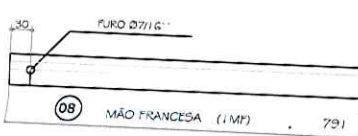
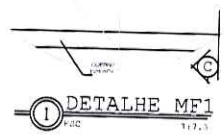
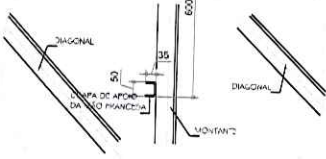
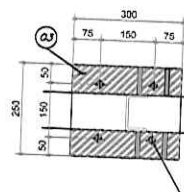
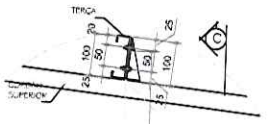
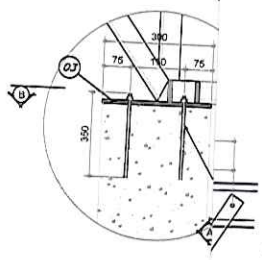
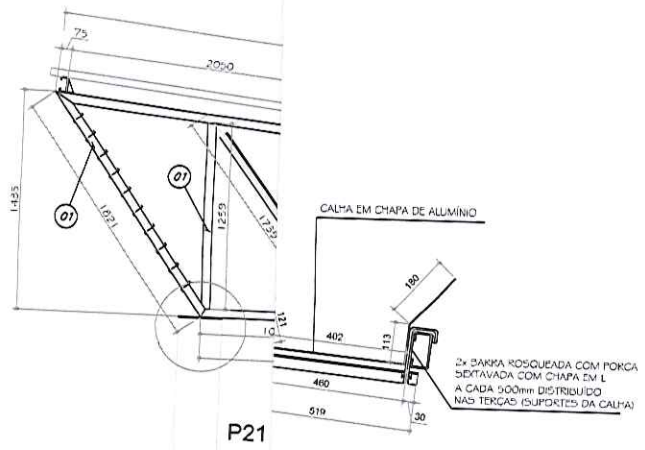


02-02

ESCALA 1/100  
DATA SET/18

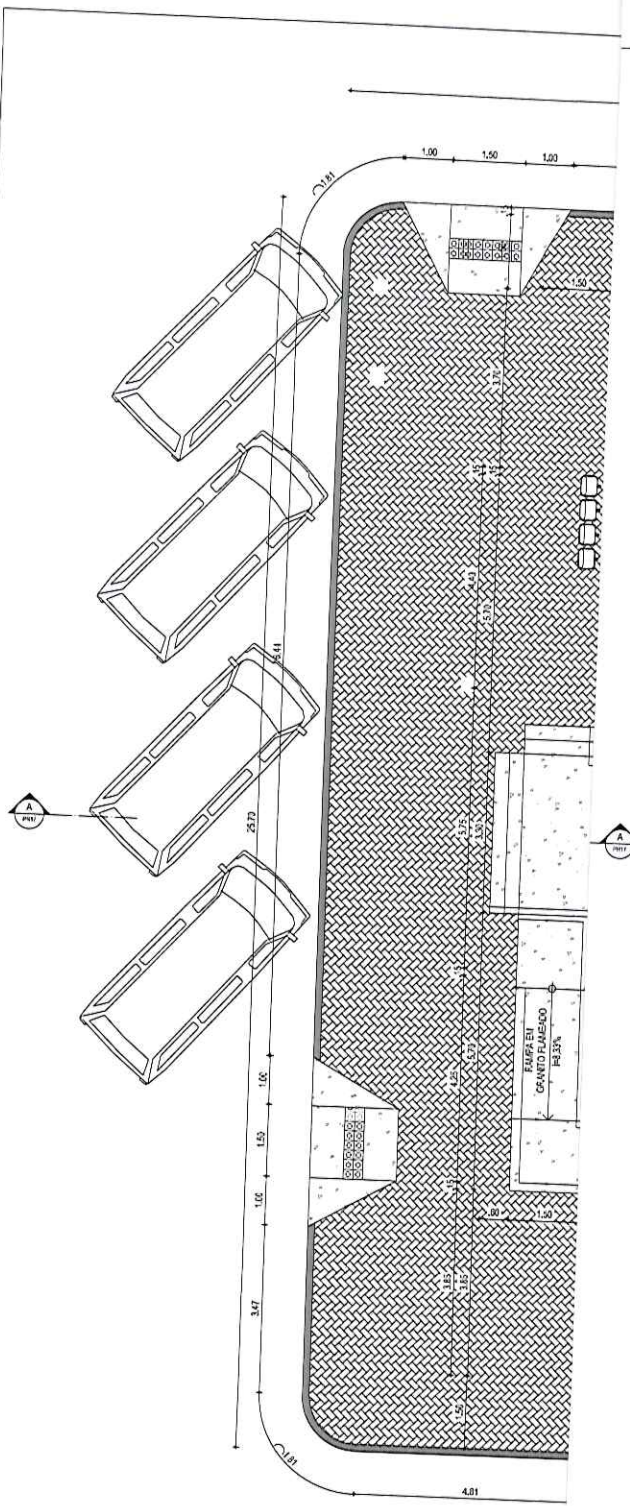
ESTRUTURA METÁLICA

PROJETO	COBERTA METÁLICA MERCADO MUNICIPAL DE BANABUIÚ	RESPONSÁVEL	CLAUDIA VILLAS BOAS
CONTRATANTE	GOVERNO MUNICIPAL DE BANABUIÚ	DESENHO	WALLYSSON MAGALHÃES
ENDEREÇO	CENTRO DE BANABUIÚ	Claudia Villas Boas Eng. Civil - CREA-CE 1465-D Prefeitura Municipal de Banabuiú	
CONTEÚDO	DETALHE DAS TRELIÇAS E ACESSÓRIOS		



COR 420	L33+33	25
	C23+46+96+46+23	328
	C23+46+96+46+23	260
	VERGALHÃO	70
	VERGALHÃO	5
	VERGALHÃO	5
	L33+33	53
	L33+33	4
	C33+46+33	112
	BARRA ROSQUEADA	4
∇ 50x95	8	
L50+95	23	
BARRA ROSQUEADA	43	
CHAPA	57	
U48+88+48	385	
COR 420	U57+94+57	710
MATERIAL	DESENVOLVIMENTO	PESO
PESO TOTAL = 2092 Kg		





ESPECIFICAÇÕES DE MATERIAIS	
RA	ACRÍLICA TIPO GRAFIATO
RA	ACRÍLICA TIPO GRAFIATO NA COR BRANCA
RA	ACRÍLICA NA COR BRANCA
MICA	ESMALTADA 10x10cm NA COR BRANCA
MICA	ESMALTADA 10x10cm NA COR CREME ATÉ h=1,80m. ACABAMENTO COM ILETE DE GRANITO VERDE UBATUBA (h=2cm). COMPLEMENTO EM TEXTURA NA COR BEGE ACIMA DE h=1,80m
MICA	NATURAL NA COR BRANCA 30x30cm ATÉ h=1,80m. ACABAMENTO ILETE DE GRANITO VERDE UBATUBA (h=2cm). COMPLEMENTO EM RA ACRÍLICA NA COR BEGE ACIMA DE h=1,80m



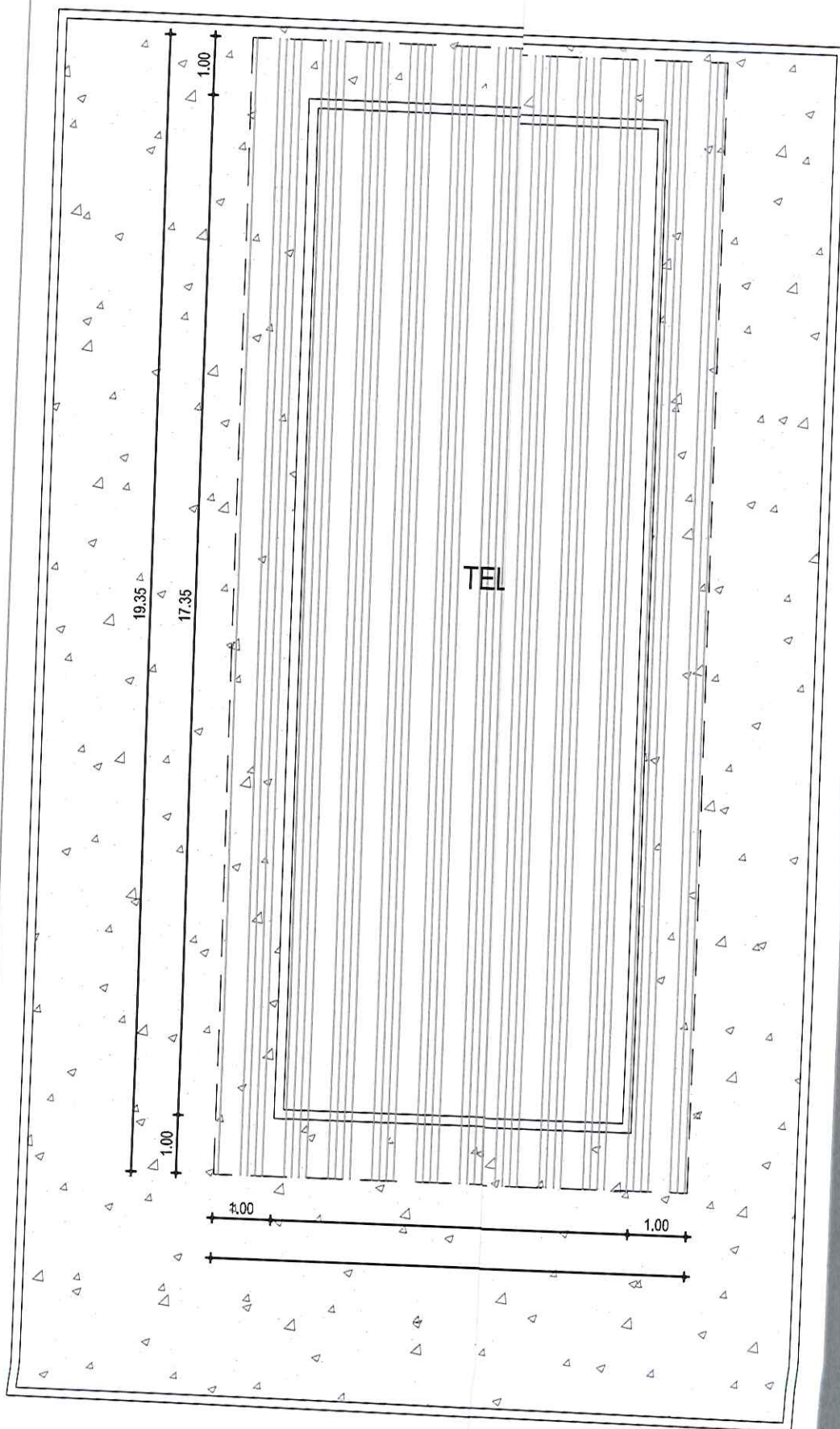
PROJETO	
PROJETO	MODERNIZAÇÃO DO MERCADO PÚBLICO
CLIENTE	GOVERNO MUNICIPAL DE BANABUIÚ - CE
ENDEREÇO	BAIRRO CENTRO
CONTEÚDO	PLANTA BAIXA PROJETADA

ASSUNTO	ARQUITETURA
RESPONSÁVEL	CLAUDIA VILLAS BOAS
DESENHO	SAM LIMA
Claudia Villas Boas Engª Civil - CREA-CE-14365-D Prefeitura Municipal de Banabuiú	

DATA 13/09/18 ESCALA 1/100

01-01

*(Handwritten mark)*



02 | PLANTA DE COBERTA  
ESC.: 1/100



PROJETO	MODERNIZAÇÃO DO MERCADO PÚBLICO
CLIENTE	GOVERNO MUNICIPAL DE BANABUIÚ -CE
ENDEREÇO	BAIRRO CENTRO
CONTEÚDO	PLANTA DE COBERTA

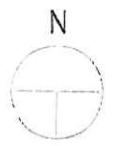
PROJETO

ASSUNTO	ARQUITETURA	DATA	11/04/17	ESCALA	1/100
RESPONSÁVEL	CLAUDIA VILLAS BOAS	<b>01-01</b>			
DESENHO	SAM LIMA				
Claudia Villas Boas Eng.º CIVIL - CREA-CE 14365-D Prefeitura Municipal de Banabuiú					



DATA 26/11/18 ESCALA 1/200

02-02



*Cláudia Villas Boas*  
 Cláudia Villas Boas  
 Eng.ª Civil  
 -CREA-CE 14303-D

937.00  
 13402.00

CE-368 A 100 m DISTANCIA

37.00	402.00
15.00	392.00
04.00	414.00
26.00	424.00

PROJETO

PROJETO	MODERNIZAÇÃO DO MERCADO PÚBLICO	ASSUNTO	LOCALIZAÇÃO
CLIENTE	GOVERNO MUNICIPAL DE BANABUIÚ - CE	RESPONSÁVEL	CLAUDIA VILLAS BOAS
ENDEREÇO	BAIRRO CENTRO - BANABUIÚ	DESENHO	JOELSON MIRANDA
CONTEÚDO	PLANTA DE SITUAÇÃO		



*Handwritten signature or mark.*

0 0



**PROJETO**

PROJETO	MODERNIZAÇÃO DO MERCADO PÚBLICO
CLIENTE	GOVERNO MUNICIPAL DE BANABUIÚ -CE
ENDEREÇO	BAIRRO CENTRO - BANABUIÚ
CONTEÚDO	PLANTA DE LOCALIZAÇÃO

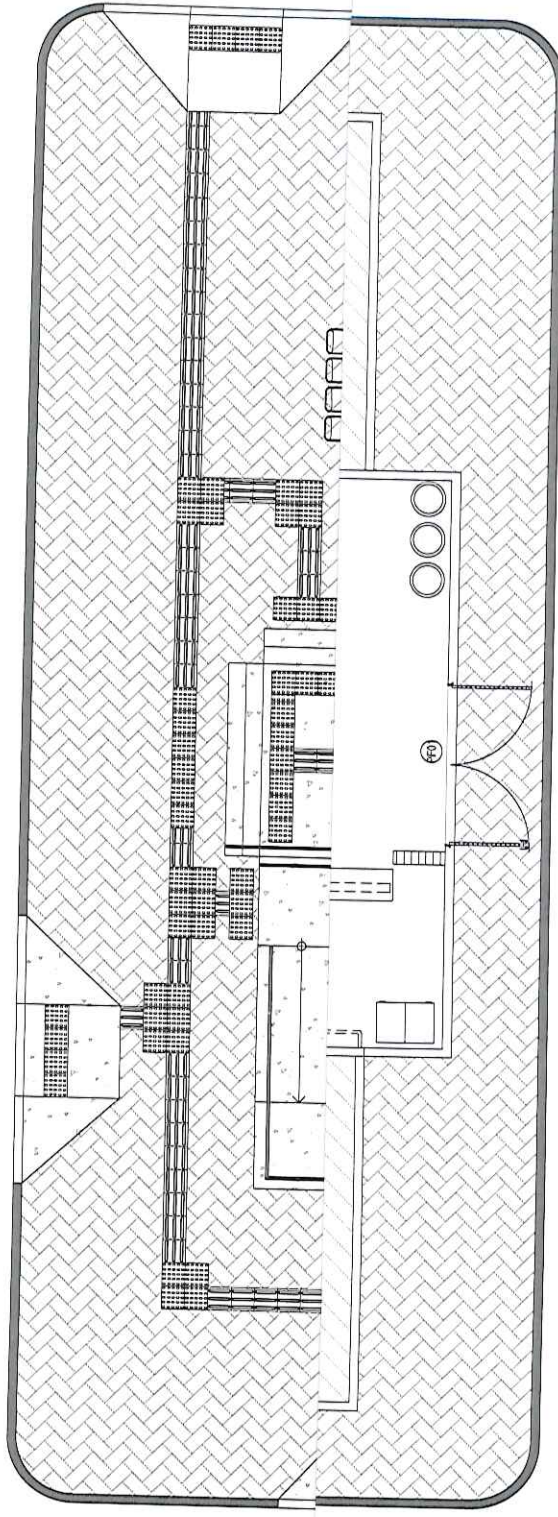
ASSUNTO	LOCALIZAÇÃO
RESPONSÁVEL	CLAUDIA VILLAS BOAS
DESENHO	JOELSON MIRANDA
Claudia Villas Boas Engª Civil - CREA-CE 14365-D Prefeitura Municipal de Banabuiú	

DATA 11/04/17 ESCALA 1/2000

**01-02**



*[Handwritten mark]*



PROJETO  
CLIENTE  
ENDEREÇO  
CONTEÚDO

MODERNIZAÇÃO DO MERCADO PÚBLICO  
GOVERNO MUNICIPAL DE BANABUIÚ - CE  
BAIRRO CENTRO  
PLANTA BAIXA PROJETADA REVISÃO - R01

ASSUNTO  
RESPONSÁVEL  
DESENHO

ARQUITETURA  
CLAUDIA VILLAS BOAS  
SAM LIMA

DATA 24/05/19 ESCALA 1/125

01-01

Claudia Villas Boas  
Eng.ª Civil - CREA-CE 14365-D  
Prefeitura Municipal de Banabuiú



*Handwritten mark or signature.*



01-07

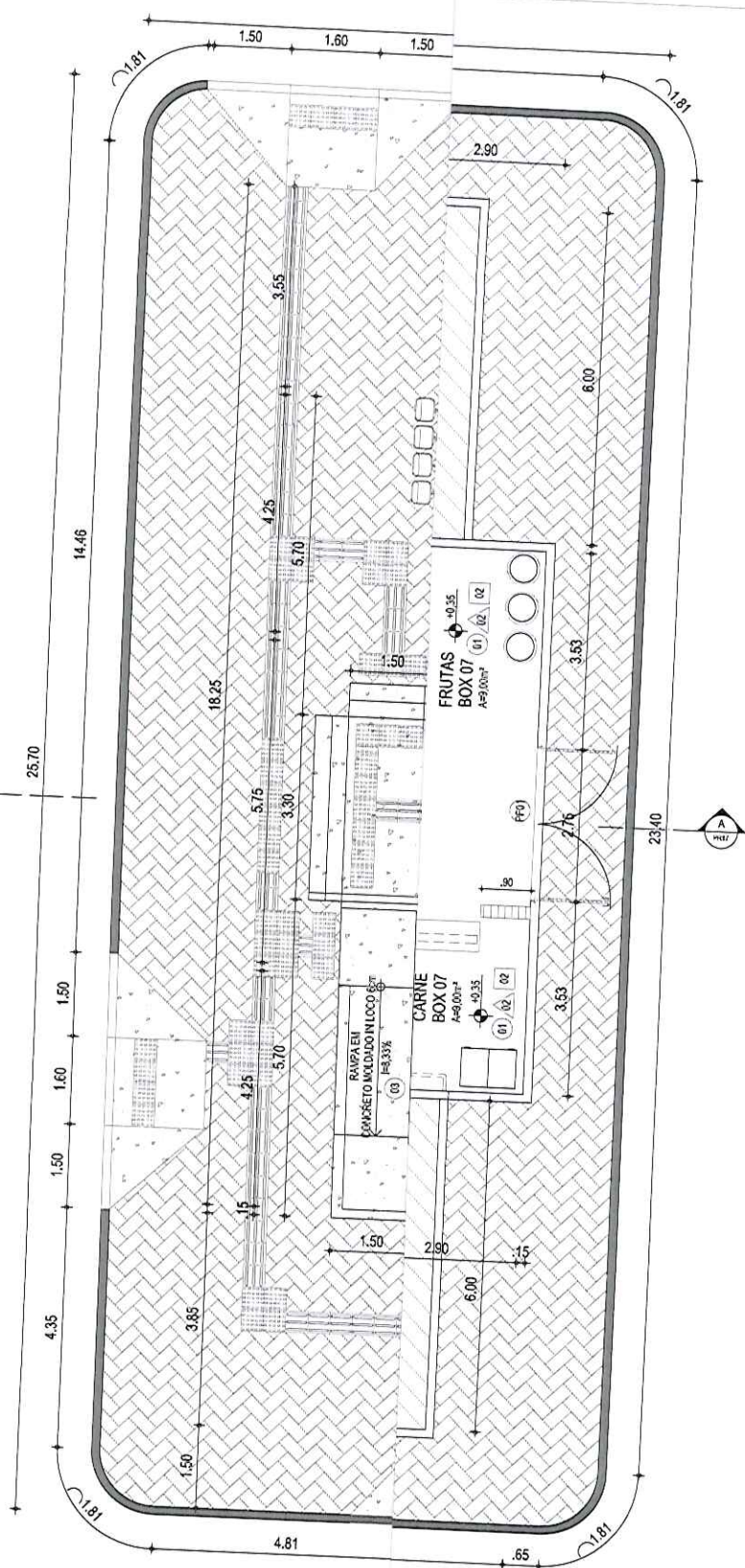
DATA 31/05/19 ESCALA 1/125

ARQUITETURA  
CLAUDIA VILLAS BOAS

ASSUNTO  
RESPONSÁVEL  
DESENHO  
Claudia Villas Boas  
Eng<sup>a</sup> Civil - CREA-CE-1985-0  
Prefeitura Municipal de Banabuiú

PROJETO  
MODERNIZAÇÃO DO MERCADO PÚBLICO  
GOVERNO MUNICIPAL DE BANABUIÚ - CE  
BAIRRO CENTRO  
PLANTA BAIXA PROJETADA REVISÃO - R01

CLIENTE  
ENDEREÇO  
CONTEÚDO



QUADRO DE ESQUADRIAS

ITEM	DIMENSÕES (m)			QUANTIDADE	ABERTURA	OBSERVAÇÃO
	LARGURA	ALTURA	PEITORIL			
PORTAS						
PF01	2,40	2,80	-	02	ABRIR	PORTAO DE AE
PF02	1,20	2,10	-	01	ABRIR	PORTAO DE AE
PA01	0,80	2,10	-	05	ABRIR	LAMBRI DE ALI
PA02	0,60	1,60	-	08	ABRIR	LAMBRI DE ALI

ESPECIFICAÇÕES DE MATERIAIS

ACRÍLICA NA COR BEGE  
E NA COR BRANCA 30x30cm ATÉ h=1,80m e ACIMA DE 1,80M TEXTURA